

1 لا يترفع صوتك فوق صوتي

1.1 ارفع صوتك فوق صوتي

1.1.1 ارفع صوتك فوق صوتي

1.1.2 ارفع صوتك

1.2 ارفع صوتك فوق صوتي

1.3 ارفع صوتك فوق صوتي

1.3.1 ارفع صوتك فوق صوتي

1.4 ارفع صوتك فوق صوتي

1.4.1 ارفع صوتك فوق صوتي

1.4.2 ارفع صوتك فوق صوتي

1.4.3 ارفع صوتك فوق صوتي

2 لا يترفع صوتك فوق صوتي

2.1 ارفع صوتك فوق صوتي

2.2 ارفع صوتك فوق صوتي

2.3 ارفع صوتك فوق صوتي

3 لا يترفع صوتك فوق صوتي

3.1 ارفع صوتك فوق صوتي

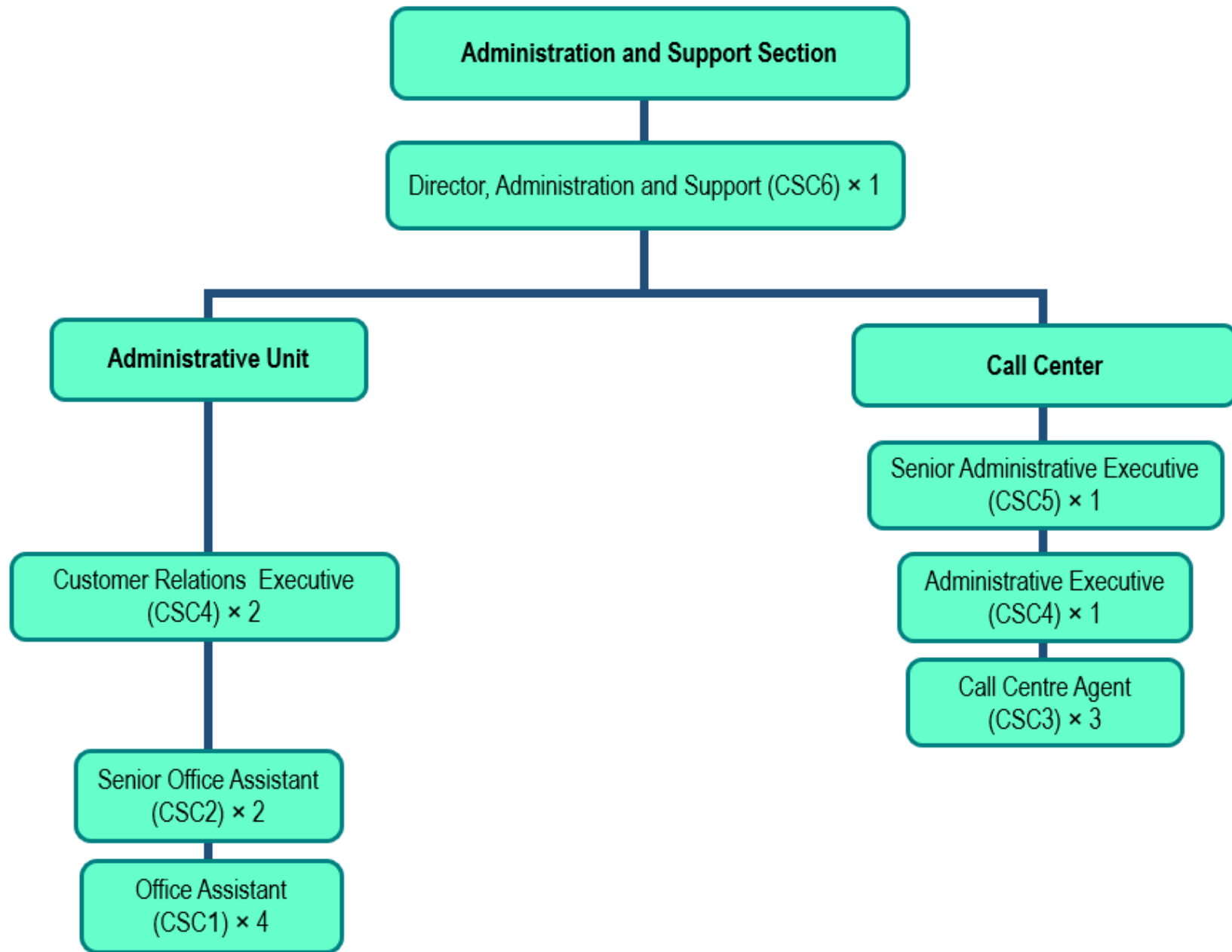
3.2 ارفع صوتك فوق صوتي

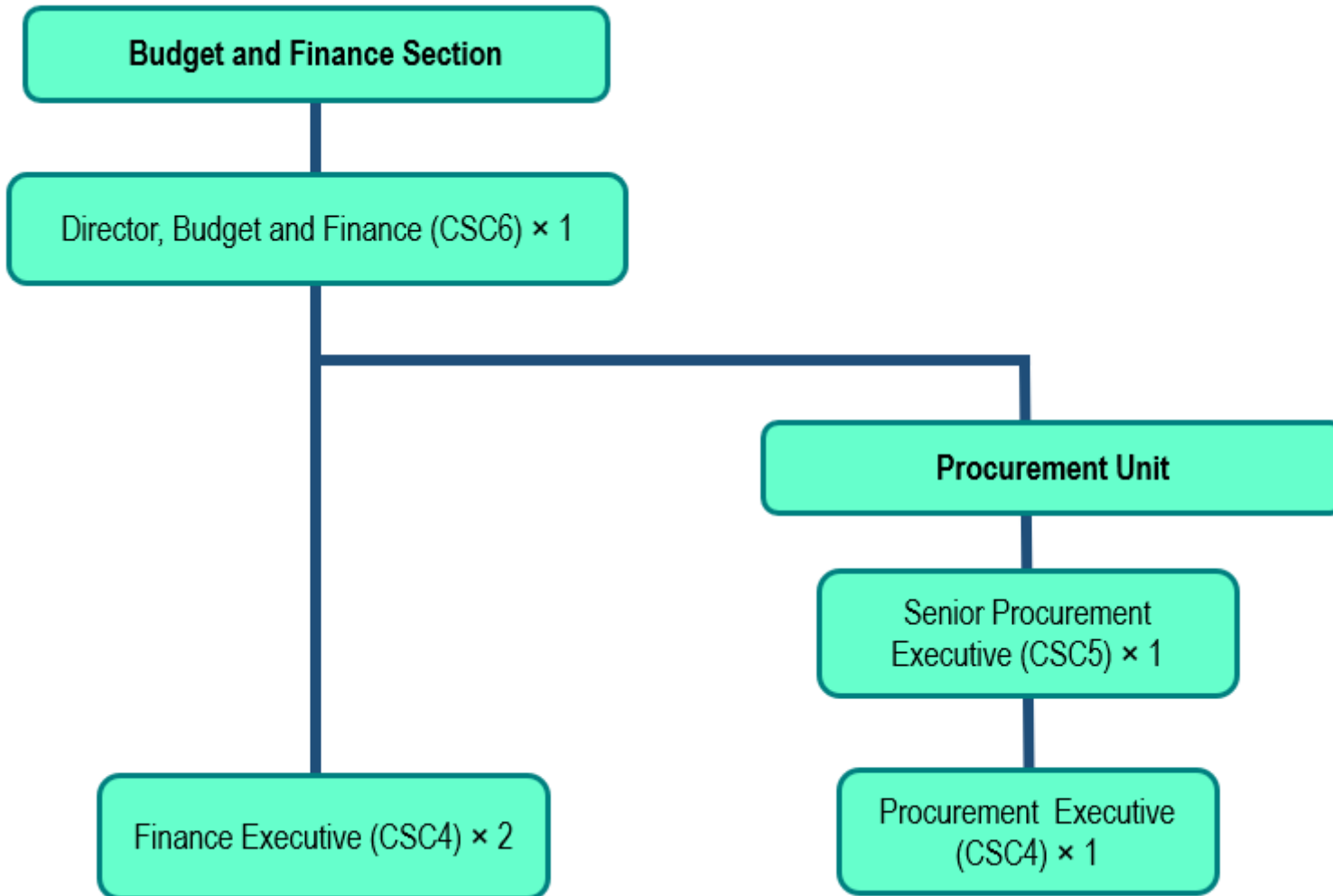
3.3 ارفع صوتك فوق صوتي

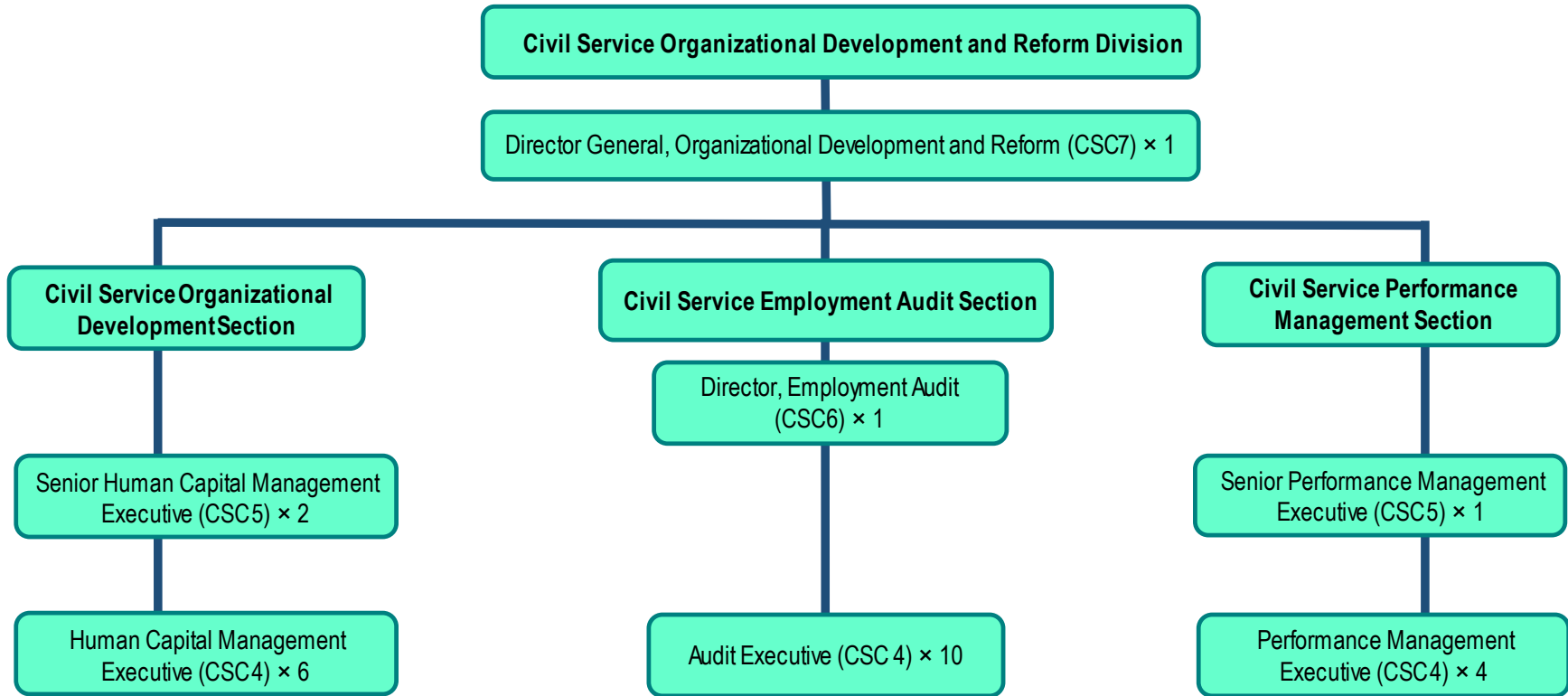
4 لا يترفع صوتك فوق صوتي

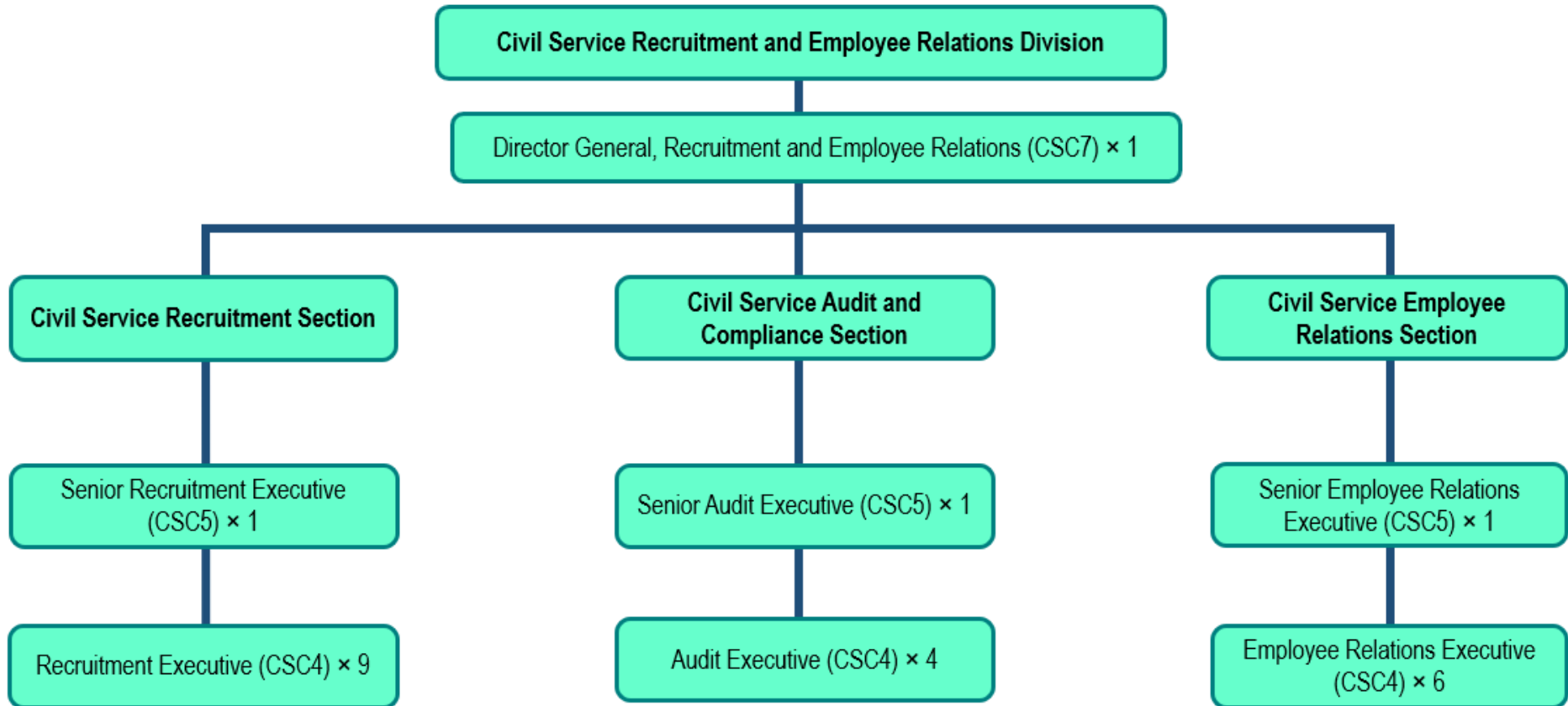
4.1 ارفع صوتك فوق صوتي

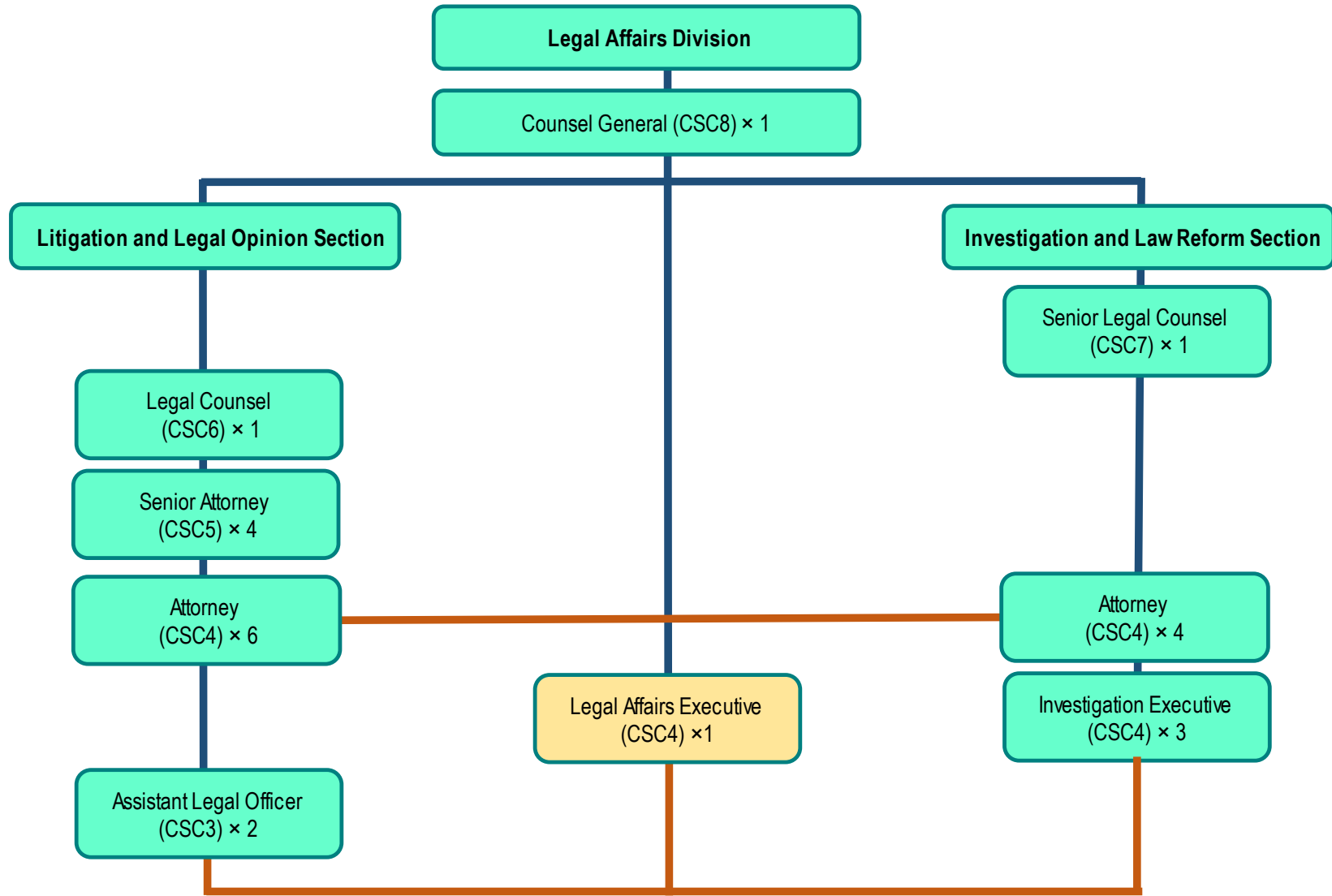
4.2 ارفع صوتك فوق صوتي

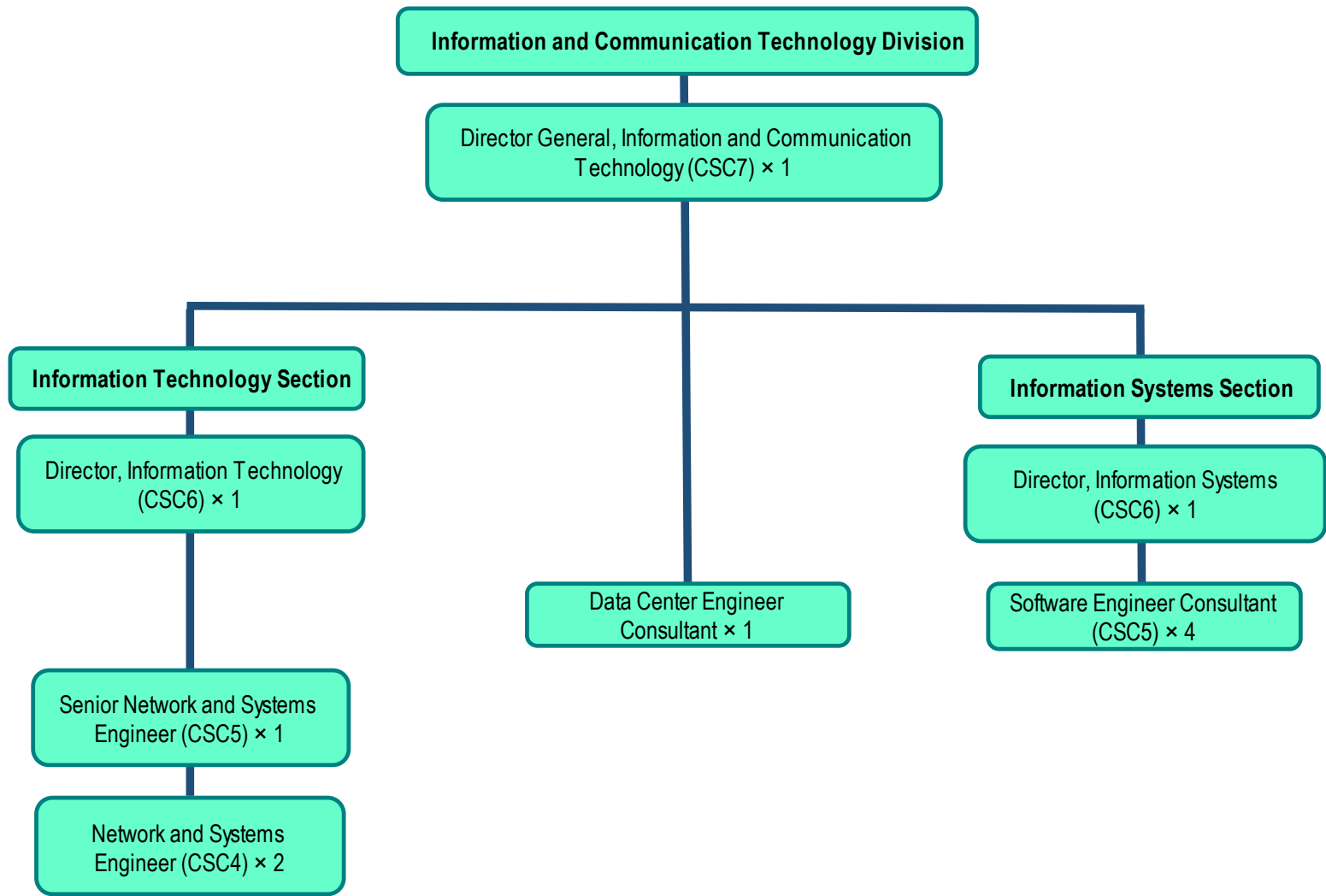


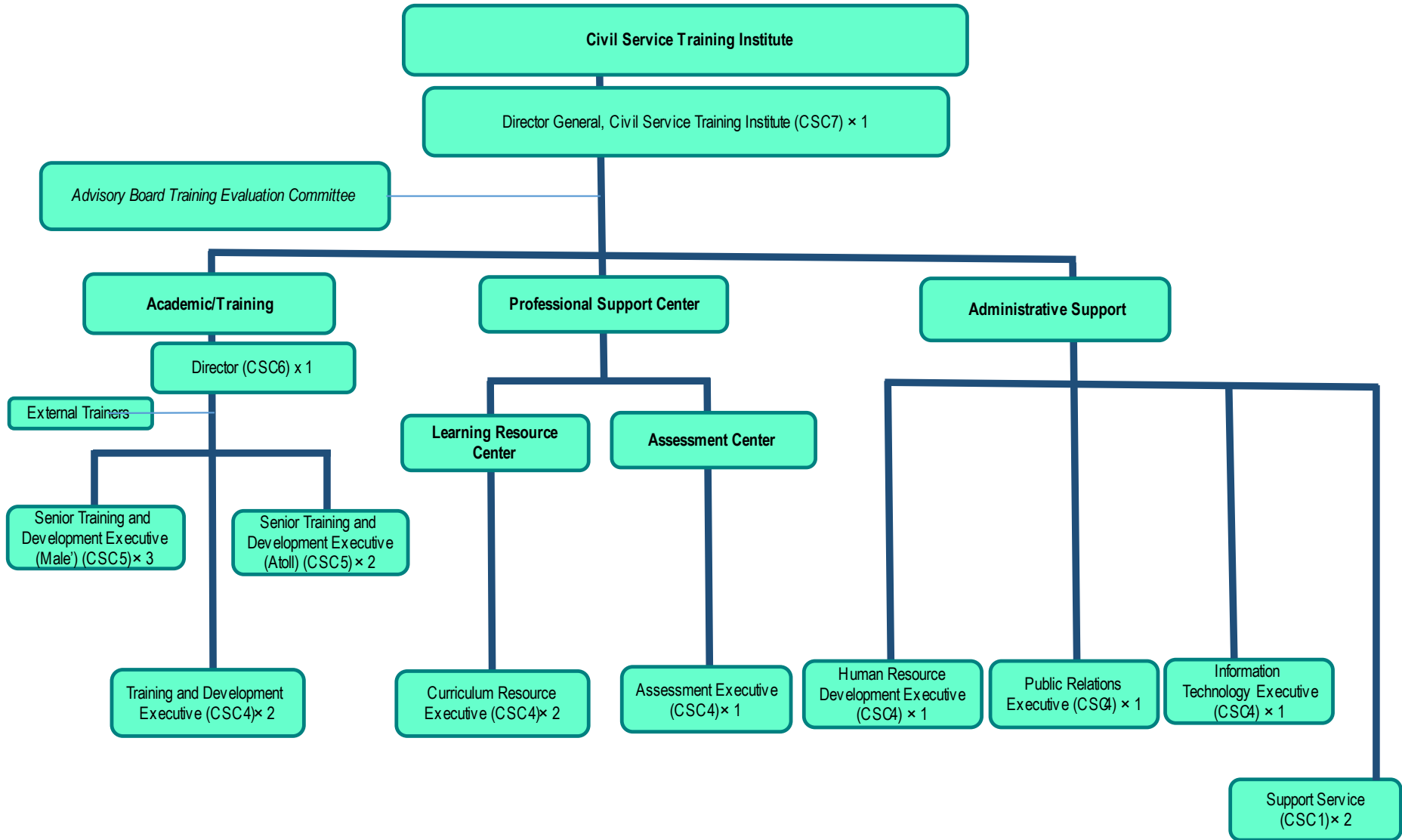












DIVISION	SHORT FORM	SECTION	SHORT FORM	UNIT	SHORT FORM
Corporate Service Division	CSD	Administration and Support Section	ADSS	AS Administrative Unit	ASAU
				Call Center	CC
		Human Resource Section	HRS		
		Budget and Finance Section	BFS	Procurement Unit	PU
		Commissioner's Bureau	CB	CB Administrative Unit	CBAU
				Media and Public Relations Unit	MPRU
				International Relations Unit	IRU
Civil Service Organizational Development and Reform Division	ODRD	Civil Service Organizational Development Section	ODS		
		Civil Service Employment Audit Section	EAS		
		Civil Service Performance Management Section	PMS		
Civil Service Recruitment and Employee Relations Division	RERD	Civil Service Recruitment Section	CSRS		
		Civil Service Audit and Compliance Section	ACS		
		Civil Service Employee Relations Section	ERS		
Legal Affairs Division	LAD	Litigation and Legal Opinion Section	LLO		
		Investigation and Law Reform Section	ILR		
Information and Communication Technology Division	ICTD	Information Systems Section	ISS		
		Information Technology Section	ITS		
Civil Service Training Institute	CSTI	Academic/Training	AT		
		Professional Support Center	PSC		
		CSTI Administrative Support	AS		

- END OF THE DOCUMENT -